

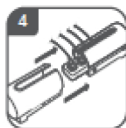
Power Strip Cover 104090500

Now that baby is getting curious – keep your child from accessing outlets.

To Use:

UNPLUG POWER STRIP.

1. Separate Power Strip Cover into 3 pieces.
 - a. Separate into halves by simultaneously pressing on round tabs on both sides of the outer strip cover and sliding the halves apart.
 - b. Separate inner portion of cover by disengaging square tabs located towards the end to remove the top.
2. Place power strip in the open bottom of inner cover. Make sure power strip cord is extended out of slot.
3. Snap top of inner cover back over the bottom and power strip.
4. Gently slide power strip out of open end of inner cover half just enough to place desired plugs onto strip. After placing plugs, slide power strip back into inner cover half, making sure that plug cords come up through the slot on the top.
5. Press on round tabs and slide over power strip and into the outer cover until snug, making sure that outer cover slides underneath guides on top of the inner cover assembly.
6. To remove cover, or to add or remove plugs, repeat step 1a.



To Clean:

Unplug and remove power strip from cover assembly. Wipe cover with damp cloth and dry thoroughly before placing power strip in cover to avoid electrical shock.

Adult installation required. FOR INDOOR HOME USE ONLY.

DO NOT use if damaged or broken.

CAUTION: This product is only a deterrent. It is not a substitute for proper adult supervision. Discontinue use when child becomes old enough to defeat it. Avoid letting children see how you operate child safety devices. Watching you disengage a lock, latch or cover could enable them to defeat it sooner.

⚠ WARNING: RISK OF ELECTRIC SHOCK. This device is intended to make it more difficult for children to gain access to energized outlets. Like any other child-deterrent product, this device is not a substitute for adult supervision. An unsupervised child may be able to defeat this product. As with all electrical products, precautions should be observed during handling and use to prevent electric shock. Discourage children from playing with electrical equipment.

Ahora que el bebé se muestra cada vez más curioso, impídale el acceso a los tomacorrientes.

Instrucciones:

DESCONECTE LA REGLETA DE LA RED ELÉCTRICA.

1. Separe las 3 piezas de la cubierta.
 - a. Sepérela a la mitad al apretar simultáneamente las pestañas redondas a ambos lados de la cubierta exterior y deslizar las mitades para separarlas.
 - b. Separe la parte interior de la cubierta al soltar las pestañas cuadradas cercanas al extremo y quitar la tapa.
2. Coloque la regleta en la pieza inferior de la cubierta interior. Cerciórese de que el cable pase por la ranura.
3. Ponga la pieza superior de la cubierta interior sobre la pieza inferior y el cable eléctrico.
4. Deslice suavemente la regleta para que salga por el extremo abierto de la mitad interior de la cubierta, sólo lo suficiente para conectar los enchufes eléctricos necesarios. Después de conectar los enchufes, deslice la regleta hacia adentro de la mitad interior de la cubierta, cerciorándose de que los cables de los enchufes pasen por la ranura superior.
5. Apriete las pestañas redondas y deslice la pieza sobre la regleta y hacia adentro de la cubierta exterior, cerciorándose de que la cubierta exterior se deslice bajo las guías de la cubierta interior.
6. Para quitar la cubierta y agregar o quitar enchufes, repita el paso 1a.

Limpieza:

Desconecte la regleta de la red eléctrica y sáquela de la cubierta. Frote la cubierta con un paño húmedo y séquela cuidadosamente antes de colocar nuevamente la regleta en la cubierta, para evitar descargas eléctricas.

Es necesario que un adulto lo arme e instale. ÚNICAMENTE PARA USO EN INTERIORES.

NO utilice este producto si se encuentra roto o dañado.

ATENCIÓN: Este producto sólo tiene una función disuasiva. No sustituye a una correcta vigilancia de los niños por parte de los adultos. No lo utilice más cuando el niño crezca lo suficiente para que su uso carezca de sentido. Impida que los niños vean cómo se abren los dispositivos de seguridad. Si observan cómo se abren los cierres o seguros, los niños podrían burlar más pronto su cometido.

⚠ AVISO: RIESGO DE DESCARGA ELÉCTRICA. Este dispositivo tiene el fin de dificultar que los niños entren en contacto con las tomas de corriente. Al igual que con cualquier otro producto "a prueba de niños", este accesorio no sustituye a una correcta vigilancia por parte de los adultos. Los niños que no estén supervisados por adultos podrían inutilizar la protección que ofrece este producto. Al igual que con cualquier otro accesorio eléctrico, deben tomarse precauciones en cuanto a su manipulación y uso con el fin de evitar las descargas eléctricas. Impida que los niños jueguen con equipos eléctricos.